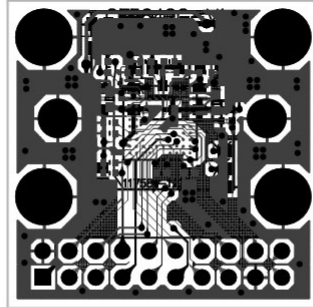


OV5642カメラモジュールピン割り当て説明



GND	SDA	HREF	XCLK	D6	D4	D2	D0	PWDN	FREX
VCC	SCL	VSYNC	PCLK	D7	D5	D3	D1	GND	STROBE

メモ：SCCB書き込みアドレス0x78、読み込みアドレスx79

初期化を行わないカメラモジュールは何にも出力できません。

詳しくはデータシートをご参照ください。

- 1 VCC 電源入力：2.9v---3.3V 最大3.3V
- 2 GND グランド
- 3 SCL カメラ内部プルアップ抵抗 I
- 4 SDA カメラ内部プルアップ抵抗I/O
- 5 VSYNC フレーム同期 0
- 6 HREF 行同期 0
- 7 PCLK 画像クロック0
- 8 XCLK メインクロック入力 I(24MHZ発振器を付けた場合、未実装)
- 9 D7 DOUT9 画像データ 0
- 10 D6 DOUT8 画像データ 0
- 11 D5 DOUT7 画像データ 0
- 12 D4 DOUT6 画像データ 0
- 13 D3 DOUT5 画像データ 0
- 14 D2 DOUT4 画像データ 0
- 16 D1 DOUT3 画像データ 0
- 16 D0 DOUT2 画像データ 0
- 17 GND グランド/二つGNDともグランドと接続
- 18 PWDN スリープ制御/プルダウン抵抗/接続不可
- 19 STROBE フラッシュ制御/未使用、接続不要
- 20 FREX 外部同期入力/接続不要