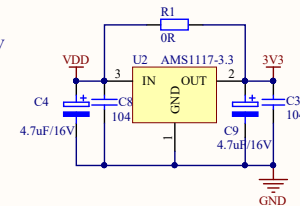


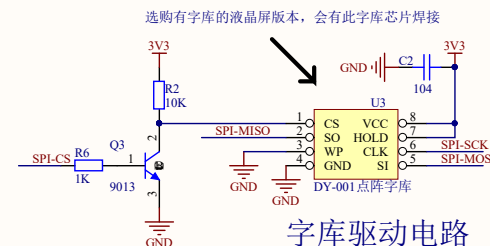
SPI串口方式驱动接口

模块默认出厂是3.3V供电
出厂R1焊接0R短路，供电电压3.3V
可去除R1短路，
补焊稳压芯片1117-3.3V，
然后可以供电5V
或者更高不超过1117-3.3V耐压



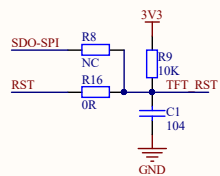
供电稳压电路

支持点阵字体种类：10种		字形：宋体		字库点阵类型：共十种字库	
ASCII码 6x12	ASCII码 8x16	ASCII码 12x24	ASCII码 16x32	ASCII码 24x48	ASCII码 32x64
GBK字库12x12	GBK字库16x16	GBK字库24x24	GBK字库32x32		



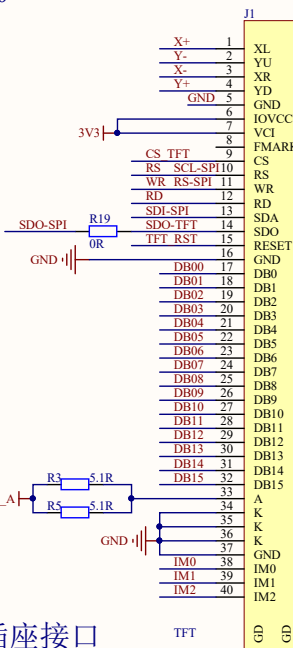
字库驱动电路

RST 复位信号,系统内置复位电路，不需要其他方式上电复位
默认焊接R16 (0R短接) FMSC接口复位控制
使用SPI模式时，默认焊接R19 (0R短接) SDO 引脚做液晶屏数据输出，
去掉焊接R19 (0R短接)，并且短接R8，SPI接口的SDO可以做硬件控制复位

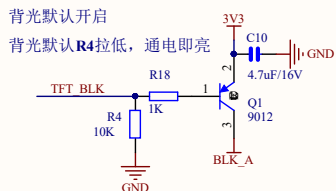


系统复位

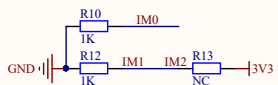
LCD驱动控制器ILI9341 液晶屏分辨率：240x320



TFT液晶FPC插座接口

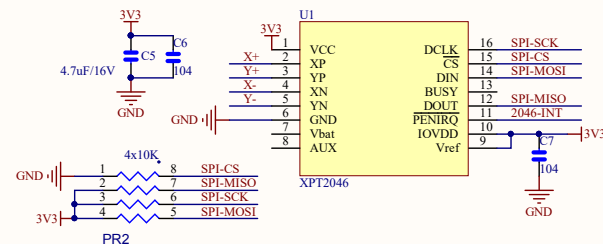


背光控制电路



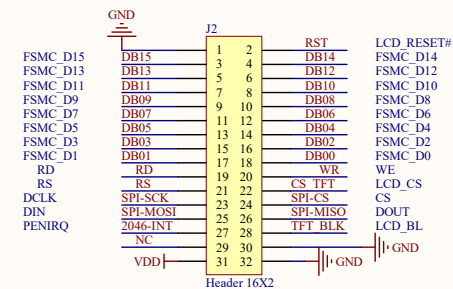
默认模式R12焊接：16位总线模式
可修改为R13焊接，支持SPI串口驱动接口模式

驱动接口模式选择



字库和触摸芯片--接口上拉电阻，通信更可靠

触摸屏触摸芯片驱动电路



FMSC总线接口（经典版接口）

Title 2.8寸/3.2寸液晶屏驱动电路

Size	Number	Revision
A3		
Date:	2019-9-18	Sheet of
File:	Z:\VMDOCU\New TFT320C-1906.Sch	Drawn By:

(经典版) 3.2寸液晶屏

固定孔直径3mm

